



# TEKHMANN

POWERED BY GERMANY



ЕЛЕКТРОІНСТРУМЕНТ • 2019 • БЕНЗОІНСТРУМЕНТ



## ЗМІСТ

Мийки високого тиску	2
Дрилі ударні	4
Дриль низькообертвий	5
Перфоратори	5
Лазерні рівні	8
Лазерні вимірювачі відстані	9
Триопорні штативи	10
Лазерні окуляри	11
Базові опори для лазерних будівельних рівнів	11
Рефлектор лазерного променя	11
Пилки циркулярні	12
Паяльники для труб	13
Шліфмашини кутові	14
Полірувальна машина	17
Гравер	17
Тримери садові електричні	18
Тримери садові бензинові	20
Електрогенератори бензинові	22
Електрогенератор інверторний бензиновий	23
Пилка торцювальна	24
Лобзик електричний	24
Пили електричні	25
Пили бензинові	26
Фени промислові	28
Шуруповерт електричний	30
Шуруповерти акумуляторні	30
Молотки відбійні	33
Міксери будівельні	34
Верстати заточувальні	35
Зварювальні апарати	36
Плазморіз	40
Диски до садових тримерів	41
Комплект нейлонових ножів	42
Шпуля з нейлоновими ножами	42
Краги зварника	43
Пістолети для монтажно́ї піни	44

## PWB-1655 turbo

### МИЙКА ВИСОКОГО ТИСКУ

ТРЬОХПОРШНЕВИЙ АКСІАЛЬНИЙ НАСОС  
 З АЛЮМІНІЄВОГО СПЛАВУ  
 РЕЖИМ САМОВСМОКТУВАННЯ  
 З ГЛИБИНИ ДО 2 МЕТРІВ  
 (З БОЧКИ АБО ВІДКРИТИХ ВОДОЙМ)  
 АЛЮМІНІЄВИЙ ВИХІДНИЙ  
 ШТУЦЕР НАСОСА  
 СИСТЕМА "TOTAL STOP"  
 ГРЯЗЬОВА ТУРБО-ФРЕЗА



## PWA-2158 turbo

### МИЙКА ВИСОКОГО ТИСКУ

БАРАБАН ДЛЯ ШЛАНГУ ВИСОКОГО ТИСКУ  
 АСИНХРОННИЙ ДВИГУН  
 ТРЬОХПОРШНЕВИЙ АКСІАЛЬНИЙ НАСОС  
 З АЛЮМІНІЄВОГО СПЛАВУ  
 РЕЖИМ САМОВСМОКТУВАННЯ  
 З ГЛИБИНИ ДО 2 МЕТРІВ  
 (З БОЧКИ АБО ВІДКРИТИХ ВОДОЙМ)  
 СИСТЕМА "TOTAL STOP"  
 ГРЯЗЬОВА ТУРБО-ФРЕЗА

#### Технічні характеристики

Максимальна потужність
Номинальна напруга / частота
Максимальний тиск
Робочий тиск
Продуктивність
Клас захисту
Вага нетто / брутто

#### PWB-1655 turbo

1600 Вт
220 В ± 10% / 50 Гц
135 бар (13,5 МПа)
95 бар (9,5 МПа)
330 л/год (5,5 л/хв)
IPX5
4,8 кг / 7,0 кг

#### PWA-2158 turbo

2100 Вт
220 В ± 10% / 50 Гц
170 бар (17 МПа)
120 бар (12 МПа)
360 л/год (6 л/хв)
IPX5
18,0 кг / 20 кг

## PWA-2165 QT

### МИЙКА ВИСОКОГО ТИСКУ

АСИНХРОННИЙ ДВИГУН ПОТУЖНІСТЮ 2100 Вт  
 БАРАБАН ДЛЯ ШЛАНГУ ВИСОКОГО ТИСКУ  
 РЕГУЛЯТОР ВИТРАТИ М'ЯКОЇ РІДИНИ  
 ТРЬОХПОРШНЕВИЙ АКСІАЛЬНИЙ  
 НАСОС З АЛЮМІНІЄВОГО СПЛАВУ  
 РЕЖИМ САМОВСМОКТУВАННЯ  
 (З БОЧКИ АБО ВІДКРИТИХ ВОДОЙМ)  
 СИСТЕМА "TOTAL STOP"  
 ШВИДКОЗ'ЄМНІ НАСАДКИ



## PWC-2025

### АКУМУЛЯТОРНА МИЙКА ВИСОКОГО ТИСКУ

КОМПАКТНИЙ РОЗМІР ТА МАЛА ВАГА  
 РОЗПОРОШУВАЛЬНА НАСАДКА З ТРЬОМА ФУНКЦІЯМИ  
 РЕЖИМ САМОВСМОКТУВАННЯ  
 (З ВІДРА АБО ІНШИХ ЄМКОСТЕЙ З ВОДОЮ)  
 РОЗ'ЄМ ДЛЯ ПІД'ЄДНАННЯ  
 ДО ПРИКУРЮВАЧА АВТОМОБІЛЯ  
 СИСТЕМА "TOTAL STOP"

#### Технічні характеристики

Максимальна потужність  
 Номінальна напруга / частота  
 Максимальний тиск  
 Робочий тиск  
 Продуктивність  
 Клас захисту  
 Вага нетто / брутто

#### PWA-2165 QT

2100 Вт  
 220 В ± 10% / 50 Гц  
 170 бар (17 МПа)  
 120 бар (12 МПа)  
 360 л/год (6 л/хв)  
 IPX5  
 18,0 кг / 20 кг

#### Технічні характеристики

Номінальна напруга  
 Тип акумуляторної батареї  
 Ємність батареї  
 Час заряджання батареї  
 Максимальний тиск  
 Продуктивність  
 Вага нетто / брутто

#### PWC-2025

21 В  
 Літій-іонна (Li-ion)  
 2500 мА·г  
 1 година  
 30 бар (3,0 МПа)  
 120 л/год (2 л/хв)  
 2,8 кг / 3,0 кг

## TID-13/910

### ДРИЛЬ УДАРНИЙ ЕЛЕКТРИЧНИЙ

ДВА ПІДШИПНИКА ЗАМІСТЬ ВТУЛКИ  
 ВИХІДНОГО ВАЛУ  
 ВИСОКА НАДІЙНІСТЬ  
 ФУНКЦІЯ "РЕВЕРС"  
 РЕГУЛЮВАННЯ ШВИДКОСТІ  
 УДАРНИЙ МЕХАНІЗМ  
 ІНДИКАТОР ПІДКЛЮЧЕННЯ ДО МЕРЕЖІ



## TID-13/1270

### ДРИЛЬ УДАРНИЙ ЕЛЕКТРИЧНИЙ

МЕТАЛЕВИЙ КОРПУС РЕДУКТОРА  
 ВИСОКА НАДІЙНІСТЬ  
 ФУНКЦІЯ "РЕВЕРС"  
 РЕГУЛЮВАННЯ ШВИДКОСТІ  
 УДАРНИЙ МЕХАНІЗМ  
 ІНДИКАТОР ПІДКЛЮЧЕННЯ ДО МЕРЕЖІ

#### Технічні характеристики

Максимальна потужність
Номинальна напруга / частота
Швидкість обертання шпинделя
Розмір патрона
Вага нетто / брутто

#### TID-13/910

910 Вт
220 В ± 10% / 50 Гц
0-3000 об/хв
1,5-13 мм
1,8 кг / 2,0 кг

#### TID-13/1270

1270 Вт
220 В ± 10% / 50 Гц
0-3000 об/хв
1,5-13 мм
2,2 кг / 2,4 кг

## TLD-13/1260

### ДРИЛЬ НИЗЬКООБЕРТОВИЙ

МЕТАЛЕВИЙ КОРПУС РЕДУКТОРА  
ВИСОКА НАДІЙНІСТЬ  
ФУНКЦІЯ "РЕВЕРС"  
РЕГУЛЮВАННЯ ШВИДКОСТІ



## TRH-1040

### ПЕРФОРАТОР РУЧНИЙ ЕЛЕКТРИЧНИЙ

ТРИ РЕЖИМИ РОБОТИ  
ЕЛЕКТРОННЕ РЕГУЛЮВАННЯ ШВИДКОСТІ ОБЕРТАННЯ  
ФУНКЦІЯ "РЕВЕРС"  
СИСТЕМА КРІПЛЕННЯ ІНСТРУМЕНТУ SDS-PLUS  
ДОВЖИНА ЕЛЕКТРОШНУРА - 3 МЕТРИ  
ПЛАСТИКОВИЙ КЕЙС

#### Технічні характеристики

Максимальна потужність	1260 Вт
Номинальна напруга / частота	220 В ± 10% / 50 Гц
Швидкість обертання шпинделя	0-1500 об/хв
Розмір патрона	1,5-13 мм
Вага нетто / брутто	2,0 кг / 2,3 кг

#### TLD-13/1260

#### Технічні характеристики

Максимальна потужність	1040 Вт
Номинальна напруга / частота	220 В ± 10% / 50 Гц
Система фіксації	SDS-plus
Швидкість обертання шпинделя	0-1250 об/хв
Кількість ударів	0-5600 уд/хв
Енергія удару	2,8 Дж
Вага нетто / брутто	3,2 кг / 5,35 кг

#### TRH-1040

## TRH-1120

### ПЕРФОРАТОР РУЧНИЙ ЕЛЕКТРИЧНИЙ

ТРИ РЕЖИМИ РОБОТИ  
ЕЛЕКТРОННЕ РЕГУЛЮВАННЯ ШВИДКОСТІ ОБЕРТАННЯ  
ФУНКЦІЯ "РЕВЕРС"  
СИСТЕМА КРІПЛЕННЯ ІНСТРУМЕНТУ SDS-PLUS  
ДОВЖИНА ЕЛЕКТРОШНУРА - 3 МЕТРИ  
ПЛАСТИКОВИЙ КЕЙС



## TRH-1120 DFR

### ПЕРФОРАТОР РУЧНИЙ ЕЛЕКТРИЧНИЙ

СИСТЕМА DFR ДЛЯ ШВИДКОЇ  
ЗАМІНИ ПАТРОНІВ  
ТРИ РЕЖИМИ РОБОТИ  
ЕЛЕКТРОННЕ РЕГУЛЮВАННЯ ШВИДКОСТІ  
ОБЕРТАННЯ  
ФУНКЦІЯ "РЕВЕРС"  
ДОВЖИНА ЕЛЕКТРОШНУРА - 3 МЕТРИ  
ПЛАСТИКОВИЙ КЕЙС

#### Технічні характеристики

Максимальна потужність
Номинальна напруга / частота
Система фіксації
Швидкість обертання шпинделя
Кількість ударів
Енергія удару
Вага нетто / брутто

#### TRH-1120

1120 Вт
220 В ± 10% / 50 Гц
SDS-plus
0-1200 об/хв
0-5300 уд/хв
3,0 Дж
3,3 кг / 5,7 кг

#### TRH-1120 DFR

1120 Вт
220 В ± 10% / 50 Гц
SDS-plus / DFR
0-1200 об/хв
0-5300 уд/хв
3,0 Дж
3,5 кг / 6,1 кг

## TRH-1420

### ПЕРФОРАТОР РУЧНИЙ ЕЛЕКТРИЧНИЙ

ТРИ РЕЖИМИ РОБОТИ  
СИСТЕМА ФІКСАЦІЇ ЗМІННОГО ІНСТРУМЕНТУ SDS-PLUS  
ЗАПОБІЖНА МУФТА  
ВИСОКА НАДІЙНІСТЬ  
ПЛАСТИКОВИЙ КЕЙС З НАБОРОМ БУРІВ  
ТА ДОВБАЛЬНИХ НАСАДОК



## TRH-1650

### ПЕРФОРАТОР РУЧНИЙ ЕЛЕКТРИЧНИЙ

ТРИ РЕЖИМИ РОБОТИ  
ЕЛЕКТРОННЕ РЕГУЛЮВАННЯ  
ШВИДКОСТІ ОБЕРТАННЯ  
СИСТЕМА ФІКСАЦІЇ ЗМІННОГО  
ІНСТРУМЕНТУ SDS-PLUS  
ДОВЖИНА ЕЛЕКТРОШНУРА - 3 МЕТРИ  
ПЛАСТИКОВИЙ КЕЙС

#### Технічні характеристики

Максимальна потужність  
Номінальна напруга / частота  
Система фіксації  
Швидкість обертання шпинделя  
Кількість ударів  
Енергія удару  
Вага нетто / брутто

#### TRH-1420

1420 Вт  
220 В ± 10% / 50 Гц  
SDS-plus  
0-950 об/хв  
0-4300 уд/хв  
5,2 Дж  
4,4 кг / 6,5 кг

#### TRH-1650

1650 Вт  
220 В ± 10% / 50 Гц  
SDS-plus  
0-850 об/хв  
0-4100 уд/хв  
6,5 Дж  
5,2 кг / 7,4 кг

## TSL-2

### ЛАЗЕРНИЙ РІВЕНЬ

ПРОЕКТУЄ ДВІ ТОЧНІ ЛІНІЇ  
(ВЕРТИКАЛЬНУ ТА ГОРИЗОНТАЛЬНУ)  
АВТОМАТИЧНЕ САМОВИРІВНЮВАННЯ  
ЗА ДЕКІЛЬКА СЕКУНД  
ВИСОКОЯКІСНІ ЛАЗЕРНІ ДІОДИ  
ДЛЯ ЧІТКИХ ЛІНІЙ



## TSL-5

### ЛАЗЕРНИЙ РІВЕНЬ

ПРОЕКТУЄ ТОЧНІ ЛІНІЇ ОХОПЛЕННЯМ 360°  
(ВЕРТИКАЛЬНУ ТА ГОРИЗОНТАЛЬНУ)  
АВТОМАТИЧНЕ САМОВИРІВНЮВАННЯ  
ЗА ДЕКІЛЬКА СЕКУНД  
ВИСОКОЯКІСНІ ЛАЗЕРНІ ДІОДИ  
ДЛЯ ЧІТКИХ ЛІНІЙ  
5 ЛІНІЙ



## TSL-12 G

### ЛАЗЕРНИЙ РІВЕНЬ

3D-ПРОЕКЦІЯ (12 ЛІНІЙ: ОДНА ГОРИЗОНТАЛЬНА  
(ДВІ ВЕРТИКАЛЬНІ ПЛОЩИНИ ОХОПЛЕННЯМ 360°)  
АВТОМАТИЧНЕ НІВЕЛЮВАННЯ ЗА ДЕКІЛЬКА  
СЕКУНД ТА ВИСОКА ТОЧНІСТЬ  
ВИСОКОЯКІСНІ ЛАЗЕРНІ ДІОДИ ЗЕЛЕНОГО  
СПЕКТРАЛЬНОГО ДІАПАЗОНУ ДЛЯ ЧІТКИХ ЛІНІЙ  
ЗРУЧНИЙ АЛЮМІНІЄВИЙ КЕЙС

#### Технічні характеристики

Елементи живлення  
Час роботи  
Довжина хвилі  
Робоча відстань  
Вага нетто / брутто

#### TSL-2

2 батареї / 3В АА  
> 15 год  
635 нм  
до 20 м  
240 г / 450 г

#### TSL-5

4 батареї / 6В АА  
> 15 год  
635 нм  
до 10 м  
340 г / 450 г

#### TSL-12 G

4 батареї / 6В (АА)  
> 15 год  
510-520 нм  
до 20 м  
395 г / 600 г

## TDM-40

### ЛАЗЕРНИЙ ВИМІРЮВАЧ ВІДСТАНИ

ТОЧНЕ ТА НАДІЙНЕ ВИМІРЮВАННЯ ЗА ДОПОМОГОЮ ЛАЗЕРНИХ ТЕХНОЛОГІЙ  
ВИМІРЮВАННЯ ДО 40 М  
ФУНКЦІЯ ВИМІРЮВАННЯ ДОВЖИНИ, ПЛОЩІ, ОБ'ЄМУ



## TDM-60

### ЛАЗЕРНИЙ ВИМІРЮВАЧ ВІДСТАНИ

ТОЧНЕ ТА НАДІЙНЕ ВИМІРЮВАННЯ ЗА ДОПОМОГОЮ ЛАЗЕРНИХ ТЕХНОЛОГІЙ  
ВЕЛИКИЙ РК-ДИСПЛЕЙ  
ФУНКЦІЯ ПАМ'ЯТІ  
ВІДСТАНЬ ВИМІРЮВАННЯ ДО 60 М  
ФУНКЦІЯ ВИМІРЮВАННЯ ДОВЖИНИ, ПЛОЩІ, ОБ'ЄМУ

## TDM-100

### ЛАЗЕРНИЙ ВИМІРЮВАЧ ВІДСТАНИ

ТОЧНЕ ТА НАДІЙНЕ ВИМІРЮВАННЯ ЗА ДОПОМОГОЮ ЛАЗЕРНИХ ТЕХНОЛОГІЙ  
ВИМІРЮВАННЯ ДО 100 М  
ФУНКЦІЯ ВИМІРЮВАННЯ ДОВЖИНИ, ПЛОЩІ, ОБ'ЄМУ  
ВЕЛИКИЙ РК-ДИСПЛЕЙ  
ФУНКЦІЯ ПАМ'ЯТІ



#### Технічні характеристики

Елементи живлення  
Відстань вимірювання  
Потужність лазера  
Робоча температура  
Автовимкнення лазера  
Автовимкнення приладу  
Вага нетто

#### TDM-40

2 батареї (AAA)  
0,2-40 м  
650 нм <1 мВт  
0-40°C  
30 с  
180 с  
73 г / 310 г

#### TDM-60

2 батареї (AA)  
0,2-60 м  
650 нм <1 мВт  
0-40°C  
30 с  
180 с  
80 г / 310 г

#### TDM-100

2 батареї (AA)  
0,2-100 м  
650 нм <1 мВт  
0-40°C  
30 с  
180 с  
80 г / 310 г

## ТТ-1300

### ТРИОПОРНИЙ ШТАТИВ

ЛЕГКИЙ ТРИОПОРНИЙ ШТАТИВ З НІЖКАМИ  
З РЕГУЛЬОВАНОЮ ВИСОТОЮ  
ПОДОВЖУЄТЬСЯ ДО 1,3 МЕТРІВ, КОЛИ ЦЕНТРАЛЬНА  
КОЛОНА ПОВНІСТЮ ВИТЯГНУТА  
КУЛЬОВИЙ НІВЕЛІР ДЛЯ ШВИДКОГО І ЛЕГКОГО  
РЕГУЛЮВАННЯ РІВНЯ  
СТАНДАРТНЕ РІЗЬБОВЕ З'ЄДНАННЯ 1/4"



## ТТ-1500

### ТРИОПОРНИЙ ШТАТИВ

ЛЕГКИЙ ТРИОПОРНИЙ ШТАТИВ  
З НІЖКАМИ З РЕГУЛЬОВАНОЮ  
ВИСОТОЮ ТА ГУМОВИМИ ОПОРАМИ  
ПОДОВЖУЄТЬСЯ ДО 1,5 МЕТРІВ, КОЛИ  
ЦЕНТРАЛЬНИЙ СЕГМЕНТ ПОВНІСТЮ ВИТЯГНУТИЙ

#### Технічні характеристики

Максимальна висота

Матеріал

Кількість секцій кожної ніжки

Різьбове з'єднання

Вага нетто / брутто

#### ТТ-1300

1,3 м

алюмінієвий сплав / пластик

4

1/4"

0,6 кг / 0,7 кг

#### ТТ-1500

1,5 м

алюмінієвий сплав / пластик

3

1/4"

1,3 кг / 1,4 кг

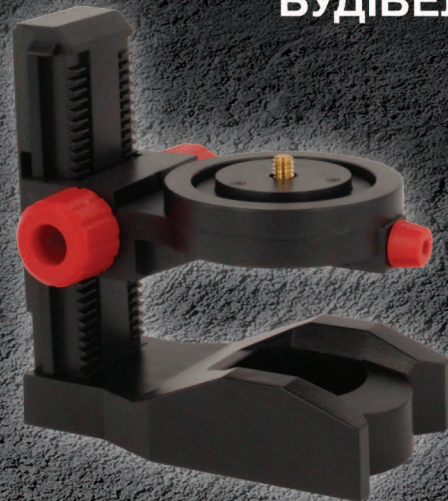
## AB-25

БАЗОВА ОПОРА ДЛЯ ЛАЗЕРНОГО  
БУДІВЕЛЬНОГО РІВНЯ



## AB-03

БАЗОВА ОПОРА ДЛЯ  
ЛАЗЕРНОГО  
БУДІВЕЛЬНОГО  
РІВНЯ



## LR-60

РЕФЛЕКТОР ЛАЗЕРНОГО  
ПРОМЕНЯ



## LG-02

ЛАЗЕРНІ ОКУЛЯРИ



### AB-25

Триопорна система регулювання  
для швидкої фіксації на робочій висоті  
Стандартне різьбове з'єднання 1/4"  
Максимальна висота: 250 мм  
Вага нетто / брутто: 150 г / 190 г

### LG-02

Окуляри поліпшують видимість  
лазерних променів червоного  
кольору

Особливо ефективні в умовах  
підвищеної освітленості  
або на великих відстанях

Великі лінзи з високою чіткістю  
та ергономічним дизайном

Полікарбонатні лінзи з вбудованими  
боковими екранами забезпечують  
надійний захист від механічних  
пошкоджень

### AB-03

Система точного налаштування  
для швидкого регулювання  
і фіксації на робочій висоті  
Універсальне кріплення 1/4"

### LR-60

Мішень для лазерного променя  
посилить лазерні лінії та точки

Сильна магнітна база  
легко кріпиться до  
металевих поверхонь

Невелика вага та просте  
використання

## TSC-1885

### ПИЛКА ЦИРКУЛЯРНА

ПРИТІСКНА ПОЗДОВЖНЯ ЛІНІЙКА-УПОР  
У КОМПЛЕКТІ  
ЛАЗЕРНИЙ ПОКАЖЧИК ЛІНІЇ РОЗПИЛУ  
НАДІЙНИЙ ЗАХИСТ ВІД ПИЛУ  
ПОТУЖНИЙ ДВИГУН



## TSC-2090

### ПИЛКА ЦИРКУЛЯРНА

ПРИТІСКНА ПОЗДОВЖНЯ ЛІНІЙКА-УПОР  
У КОМПЛЕКТІ  
ЛАЗЕРНИЙ ПОКАЖЧИК ЛІНІЇ РОЗПИЛУ  
НАДІЙНИЙ ЗАХИСТ ВІД ПИЛУ  
ІНДИКАТОР ПІДКЛЮЧЕННЯ ДО МЕРЕЖІ  
ПОТУЖНИЙ ДВИГУН

#### Технічні характеристики

Максимальна потужність
Номінальна напруга / частота
Швидкість обертання диска на холостому ході
Діаметр пиляльного диска
Глибина пропилу при 90°
Глибина пропилу при 45°
Вага нетто / брутто

#### TSC-1885

1800 Вт
220 В ± 10% / 50 Гц
5800 об/хв
185 мм
65 мм
42 мм
4,1 кг / 4,35 кг

#### TSC-2090

2000 Вт
220 В ± 10% / 50 Гц
5800 об/хв
190 мм
65 мм
43 мм
5,1 кг / 5,3 кг

## TPW-1104

### ПАЯЛЬНИК ДЛЯ ТРУБ

ЗМІННІ НАСАДКИ Ø20 MM, Ø25 MM, Ø32 MM, Ø40 MM  
 ТЕРМОРЕГУЛЯТОР 50-300 °C  
 ПЛАСТИКОВИЙ КЕЙС



## TPW-2406

### ПАЯЛЬНИК ДЛЯ ТРУБ

ЗМІННІ НАСАДКИ Ø20 MM, Ø25 MM, Ø32 MM,  
 Ø40 MM, Ø50 MM, Ø63 MM  
 ЗРУЧНЕ РОЗТАШУВАННЯ ЕЛЕМЕНТІВ УПРАВЛІННЯ  
 ТЕРМОРЕГУЛЯТОР 50-300 °C  
 МЕТАЛЕВИЙ КЕЙС З АКСЕСУАРАМИ



#### Технічні характеристики

Максимальна потужність  
 Номінальна напруга / частота  
 Температура нагрівального елемента  
 Змінні насадки (штуцер + гільза) для труб діаметром  
 Час розігріву  
 Вага нетто / брутто

#### TPW-1104

1100 Вт  
 220 В ± 10% / 50 Гц  
 50-300 °C  
 20; 25; 32; 40 мм  
 10 хв  
 1,6 кг / 1,9 кг

#### TPW-2406

2400 Вт  
 220 В ± 10% / 50 Гц  
 50-300 °C  
 20; 25; 32; 40; 50; 63 мм  
 10 хв  
 4,0 кг / 5,2 кг

## ТАГ-12/1450

### КУТОВА ШЛІФУВАЛЬНА МАШИНА

ВИКЛЮЧНА НАДІЙНІСТЬ  
ВИСОКА ТВЕРДІСТЬ ШЕСТЕРЕНЬ  
КОМПАКТНИЙ РОЗМІР



## ТАГ-12/1170

### КУТОВА ШЛІФУВАЛЬНА МАШИНА

ВИКЛЮЧНА НАДІЙНІСТЬ  
ВИСОКА ТВЕРДІСТЬ ШЕСТЕРЕНЬ  
КОМПАКТНИЙ РОЗМІР



#### Технічні характеристики

Максимальна потужність  
Номінальна напруга / частота  
Швидкість обертання шпинделя  
Діаметр диска  
Вага нетто / брутто

#### ТАГ-12/1450

1450 Вт  
220 В ± 10% / 50 Гц  
11000 об/хв  
125 мм  
2,0 кг / 2,3 кг

#### ТАГ-12/1170

1170 Вт  
220 В ± 10% / 50 Гц  
11000 об/хв  
125 мм  
1,8 кг / 2,1 кг

## TAG-12/1270 VS

### КУТОВА ШЛІФУВАЛЬНА МАШИНА

РЕГУЛЮВАННЯ ШВИДКОСТІ  
ВИСОКА НАДІЙНІСТЬ  
ЕРГОНОМІЧНА ОСНОВНА РУКОЯТКА  
СЕРВІСНІ КРИШКИ ДЛЯ ШВИДКОЇ ЗАМІНИ  
ВУГІЛЬНИХ ЩІТОК



## TAG-12/1270

### КУТОВА ШЛІФУВАЛЬНА МАШИНА

ВИКЛЮЧНА НАДІЙНІСТЬ  
ЕРГОНОМІЧНА ОСНОВНА РУКОЯТКА  
СЕРВІСНІ КРИШКИ ДЛЯ ШВИДКОЇ ЗАМІНИ  
ВУГІЛЬНИХ ЩІТОК



#### Технічні характеристики

Максимальна потужність
Номинальна напруга / частота
Швидкість обертання шпинделя
Діаметр диска
Вага нетто / брутто

#### TAG-12/1270 VS

1270 Вт
220 В ± 10% / 50 Гц
3000-11000 об/хв
125 мм
1,95 кг / 2,5 кг

#### TAG-12/1270

1270 Вт
220 В ± 10% / 50 Гц
11000 об/хв
125 мм
1,95 кг / 2,5 кг

## ТАG-23/2820

### КУТОВА ШЛІФУВАЛЬНА МАШИНА

СИСТЕМА "ПЛАВНИЙ ПУСК"  
ВИСОКА НАДІЙНІСТЬ  
ЕРГОНОМІЧНА ОСНОВНА РУКОЯТКА  
ДОВЖИНА ГУМОВОГО ЕЛЕКТРОШНУРА - 2 МЕТРИ  
СЕРВІСНІ КРИШКИ ДЛЯ ШВИДКОЇ  
ЗАМІНИ ВУГІЛЬНИХ ЩІТОК  
ТРИПОЗИЦІЙНЕ КРІПЛЕННЯ ПЕРЕДНЬОЇ РУКОЯТКИ



## ТАG-18/1950

### КУТОВА ШЛІФУВАЛЬНА МАШИНА

ВИКЛЮЧНА НАДІЙНІСТЬ  
ЕРГОНОМІЧНА ОСНОВНА РУКОЯТКА  
СЕРВІСНІ КРИШКИ ДЛЯ ШВИДКОЇ ЗАМІНИ ВУГІЛЬНИХ ЩІТОК  
РЕГУЛЮВАННЯ ШВИДКОСТІ ОБЕРТАННЯ ШПИНДЕЛЯ  
ТРИПОЗИЦІЙНЕ КРІПЛЕННЯ ПЕРЕДНЬОЇ РУКОЯТКИ

#### Технічні характеристики

Максимальна потужність
Номинальна напруга / частота
Швидкість обертання шпинделя
Діаметр диска
Вага нетто / брутто

#### ТАG-23/2820

2800 Вт
220 В ± 10% / 50 Гц
6000 об/хв
230 мм
4,9 кг / 6,5 кг

#### ТАG-18/1950

1950 Вт
220 В ± 10% / 50 Гц
3000-8500 об/хв
180 мм
2,65 кг / 3,8 кг

## TCP-18/1920 D

### ПОЛІРУВАЛЬНА МАШИНА РУЧНА ЕЛЕКТРИЧНА

РЕГУЛЮВАННЯ ШВИДКОСТІ ДВОМА КНОПКАМИ  
ІНДИКАЦІЯ ШВИДКОСТІ ОБЕРТАННЯ ШПИНДЕЛЯ  
НА ЦИФРОВОМУ РК-ДИСПЛЕЇ  
СВІТЛОДІОДНА ІНДИКАЦІЯ РІВНЯ ШВИДКОСТІ  
СТАБІЛІЗАЦІЯ ОБЕРТІВ



## TMG-2660

### ГРАВЕР

КОМПЛЕКТ АКСЕСУАРІВ (60 НАСАДОК) І ШТАТИВ  
ГНУЧКИЙ ВАЛ  
РЕГУЛЯТОР ШВИДКОСТІ ОБЕРТАННЯ ШПИНДЕЛЯ  
ПЛАСТИКОВИЙ KEЙC  
ЕРГОНОМІЧНИЙ ДИЗАЙН  
СЕРВІСНІ КРИШКИ ДЛЯ ШВИДКОЇ ЗАМІНИ ВУГІЛЬНИХ ЩІТОК

#### Технічні характеристики

#### TCP-18/1920 D

Максимальна потужність	1920 Вт
Номінальна напруга / частота	220 В ± 10% / 50 Гц
Швидкість обертання шпинделя	600-3000 об/хв
Діаметр диска	180 мм
Вага нетто / брутто	3,2 кг / 3,4 кг

#### Технічні характеристики

#### TMG-2660

Максимальна потужність	260 Вт
Номінальна напруга / частота	220 В ± 10% / 50 Гц
Швидкість обертання шпинделя	8000-33000 об/хв
Вага нетто / брутто	0,6 кг / 1,8 кг

## ВСЕ-2013

### ТРИМЕР САДОВИЙ ЕЛЕКТРИЧНИЙ

СИСТЕМА "ПЛАВНИЙ ПУСК"  
 ЗРУЧНІ РУКОЯТКИ ДЛЯ УПРАВЛІННЯ  
 ПОТУЖНИЙ ДВИГУН  
 НІЖ ІЗ ТРЬОМА ЛЕЗАМИ  
 МОДЕРНІЗОВАНА РІЖУЧА КОТУШКА З ЖИЛКОЮ  
 НАПЛІЧНИЙ РЕМІНЬ  
 ПРЯМА РОЗ'ЄМНА ШТАНГА  
 ДАТЧИК ЗАХИСТУ ВІД ПЕРЕГРІВУ



## ВСЕ-0711

### ТРИМЕР САДОВИЙ ЕЛЕКТРИЧНИЙ

ОПОРНЕ КОЛЕСО ДЛЯ ОКАНТОВУВАННЯ  
 ДОРІЖОК І ЧАГАРНИКУ  
 ТЕЛЕСКОПІЧНА ШТАНГА  
 РЕГУЛЮВАННЯ ПОЛОЖЕННЯ РІЖУЧОЇ КОТУШКИ (4 ПОЛОЖЕННЯ)  
 РЕГУЛЮВАННЯ ПОЛОЖЕННЯ ДОДАТКОВОЇ РУКОЯТКИ



#### Технічні характеристики

Максимальна потужність  
 Номінальний струм  
 Номінальна напруга / частота  
 Номінальна частота обертання шпинделя  
 Максимальна ширина підстригання катушкою з жилкою / ріжучим ножем  
 Вага нетто / брутто

#### ВСЕ-2013

2000 Вт  
 9,1 А  
 220 В ± 10% / 50 Гц  
 7500 об/хв  
 420 мм / 230 мм  
 5,9 кг / 7,3 кг

#### Технічні характеристики

Максимальна потужність  
 Номінальна напруга / частота  
 Максимальна кількість обертів шпинделя  
 Ширина скошування  
 Вага нетто / брутто

#### ВСЕ-0711

750 Вт  
 220 В ± 10% / 50 Гц  
 11000 об/хв  
 320 мм  
 2,6 кг / 3,3 кг

## VSE-2014

### ТРИМЕР САДОВИЙ ЕЛЕКТРИЧНИЙ

СИСТЕМА "ПЛАВНИЙ ПУСК"  
 ПОТУЖНИЙ ДВИГУН  
 НІЖ ІЗ ТРЬОМА ЛЕЗАМИ  
 РІЖУЧА КОТУШКА З ЖИЛКОЮ  
 ВДОСКОНАЛЕНИЙ КОЖУХ РІЖУЧОГО ЕЛЕМЕНТА  
 НАПЛІЧНИЙ РЕМІНЬ  
 ПРЯМА РОЗ'ЄМНА ШТАНГА



## VSE-2014 B

### ТРИМЕР САДОВИЙ ЕЛЕКТРИЧНИЙ

СИСТЕМА "ПЛАВНИЙ ПУСК"  
 ЗРУЧНІ РУКОЯТКИ ДЛЯ УПРАВЛІННЯ  
 ПОТУЖНИЙ ДВИГУН  
 НІЖ ІЗ ТРЬОМА ЛЕЗАМИ  
 РІЖУЧА КОТУШКА З ЖИЛКОЮ  
 ВДОСКОНАЛЕНИЙ КОЖУХ РІЖУЧОГО ЕЛЕМЕНТА  
 НАПЛІЧНИЙ РЕМІНЬ  
 ПРЯМА РОЗ'ЄМНА ШТАНГА



#### Технічні характеристики

Максимальна потужність  
 Максимальний струм  
 Номінальна напруга / частота  
 Максимальна кількість обертів шпинделя  
 Ширина скошування катушкою з жилкою  
 Діаметр ріжучого ножа  
 Вага нетто / брутто

#### VSE-2014

2000 Вт  
 8,6 А  
 220 В ± 10% / 50 Гц  
 7000 об/хв  
 380 мм  
 255 мм  
 4,7 кг / 5,2 кг

#### VSE-2014 B

2000 Вт  
 8,6 А  
 220 В ± 10% / 50 Гц  
 7500 об/хв  
 380 мм  
 255 мм  
 5,3 кг / 6,4 кг

## ВСЕ-1900 А

### ТРИМЕР САДОВИЙ ЕЛЕКТРИЧНИЙ

СИСТЕМА "ПЛАВНИЙ ПУСК"  
 ДАТЧИК ЗАХИСТУ ВІД ПЕРЕГРІВУ  
 ПОТУЖНИЙ ДВИГУН  
 НІЖ ІЗ ТРЬОМА ЛЕЗАМИ  
 МОДЕРНІЗОВАНА РІЖУЧА КОТУШКА З ЖИЛКОЮ  
 ВДОСКОНАЛЕНИЙ КОЖУХ РІЖУЧОГО ЕЛЕМЕНТА  
 НАПЛІЧНИЙ РЕМІНЬ  
 ПРЯМА РОЗ'ЄМНА ШТАНГА



## BCG-2815 S

### ТРИМЕР САДОВИЙ БЕНЗИНОВИЙ

ДВОТАКТНИЙ ДВИГУН  
 40-ЗУБИЙ НІЖ  
 МОДЕРНІЗОВАНА РІЖУЧА КОТУШКА З ЖИЛКОЮ  
 СИСТЕМА "ЛЕГКИЙ ЗАПУСК"  
 РИМОНОВИЙ ТИП РЕМЕНЯ



#### Технічні характеристики

	<b>ВСЕ-1900 А</b>
Максимальна потужність	1900 Вт
Максимальний струм	8,6 А
Номинальна напруга / частота	220 В ± 10% / 50 Гц
Максимальна кількість обертів шпинделя	8500 об/хв
Ширина скошування катушкою з жилкою	380 мм
Діаметр ріжучого ножа	255 мм
Вага нетто / брутто	4,8 кг / 6,8 кг

#### Технічні характеристики

	<b>BCG-2815 S</b>
Потужність двигуна	2800 Вт / 3,8 к.с.
Об'єм двигуна	52 см <sup>3</sup>
Паливна суміш	Бензин / масло (30:1)
Місткість паливного бака	1,2 л
Максимальна кількість обертів двигуна	8500 ± 200 об/хв
Кількість обертів двигуна на холостому ході	3000 ± 200 об/хв
Ширина обробки: ріжучим ножом / катушкою	255 мм / 460 мм
Вага нетто / брутто двигуна	8,1 кг / 8,8 кг
Вага нетто / брутто штанги	1,2 кг / 1,3 кг

## BCG-2215

### ТРИМЕР САДОВИЙ БЕНЗИНОВИЙ

РІЖУЧИЙ НІЖ ІЗ ТРЬОМА ЛЕЗАМИ  
РІЖУЧА КОТУШКА З ЖИЛКОЮ  
СИСТЕМА "ЛЕГКИЙ ЗАПУСК"  
НАПЛІЧНИЙ РЕМІНЬ



## BCG-2215 S

### ТРИМЕР САДОВИЙ БЕНЗИНОВИЙ

40-ЗУБИЙ НІЖ  
МОДЕРНІЗОВАНА РІЖУЧА КОТУШКА З ЖИЛКОЮ  
СИСТЕМА "ЛЕГКИЙ ЗАПУСК"  
РАНЦЕВИЙ ТИП РЕМЕНЯ

#### Технічні характеристики

Потужність двигуна
Об'єм двигуна
Паливна суміш
Місткість паливного бака
Максимальна кількість обертів двигуна
Кількість обертів двигуна на холостому ході
Вага нетто / брутто двигуна
Вага нетто / брутто штанги

#### BCG-2215

2,3 кВт (3,1 к.с.)
52 см <sup>3</sup>
Бензин / масло (30:1)
1,2 л
8500 ± 200 об/хв
3000 ± 200 об/хв
7,6 кг / 8,3 кг
1,2 кг / 1,3 кг

#### BCG-2215 S

2,3 кВт (3,1 к.с.)
52 см <sup>3</sup>
Бензин / масло (30:1)
1,2 л
8500 ± 200 об/хв
3000 ± 200 об/хв
8,1 кг / 8,8 кг
1,2 кг / 1,3 кг



## TGG-11 RS

### ЕЛЕКТРОГЕНЕРАТОР БЕНЗИНОВИЙ

4-ТАКТНИЙ ОДНОЦИЛІНДРОВИЙ НАДІЙНИЙ ДВИГУН  
З ПОВІТРЯНИМ ОХОЛОДЖЕННЯМ  
РУЧНИЙ СТАРТЕР  
АВТОМАТИЧНЕ ЗУПИНЕННЯ ПРИ ЗНИЖЕНОМУ  
РІВНІ МАСЛА В КАРТЕРІ  
ФУНКЦІЯ ЗАХИСТУ ВІД ПЕРЕВАНТАЖЕННЯ ДВИГУНА

## TGG-32 RS

### ЕЛЕКТРОГЕНЕРАТОР БЕНЗИНОВИЙ

4-ТАКТНИЙ ОДНОЦИЛІНДРОВИЙ НАДІЙНИЙ ДВИГУН  
З ПОВІТРЯНИМ ОХОЛОДЖЕННЯМ  
РУЧНИЙ СТАРТЕР  
СВІТЛОДІОДНИЙ ДИСПЛЕЙ  
(НАПРУГА, ЧАСТОТА, ЧАС РОБОТИ)  
АВТОМАТИЧНЕ ЗУПИНЕННЯ ПРИ ЗНИЖЕНОМУ  
РІВНІ МАСЛА В КАРТЕРІ  
ФУНКЦІЯ ЗАХИСТУ ВІД ПЕРЕВАНТАЖЕННЯ ДВИГУНА



## TGG-32 ES

### ЕЛЕКТРОГЕНЕРАТОР БЕНЗИНОВИЙ

ЕЛЕКТРИЧНИЙ СТАРТЕР  
4-ТАКТНИЙ ОДНОЦИЛІНДРОВИЙ НАДІЙНИЙ ДВИГУН  
З ПОВІТРЯНИМ ОХОЛОДЖЕННЯМ  
СВІТЛОДІОДНИЙ ДИСПЛЕЙ  
(НАПРУГА, ЧАСТОТА, ЧАС РОБОТИ)  
АВТОМАТИЧНЕ ЗУПИНЕННЯ ПРИ ЗНИЖЕНОМУ  
РІВНІ МАСЛА В КАРТЕРІ  
ФУНКЦІЯ ЗАХИСТУ ВІД ПЕРЕВАНТАЖЕННЯ ДВИГУНА



#### Технічні характеристики

	TGG-11 RS	TGG-32 RS	TGG-32 ES
Номинальна потужність	900 ВА	2800 ВА	2800 ВА
Максимальна потужність	1100 ВА	3200 ВА	3200 ВА
Номинальна напруга / частота	220 В~ / 50 Гц	220 В~ / 50 Гц	220 В~ / 50 Гц
Параметри постійної напруги	12 В (8,3 А)	12 В (8,3 А)	12 В (8,3 А)
Об'єм двигуна	95,5 см <sup>3</sup>	210 см <sup>3</sup>	210 см <sup>3</sup>
Об'єм паливного бака	6 л	15 л	15 л
Вага нетто / брутто	26 кг / 27 кг	45 кг / 47 кг	49 кг / 51 кг

## TGG-i38 ES

### ЕЛЕКТРОГЕНЕРАТОР ІНВЕРТОРНИЙ БЕНЗИНОВИЙ

ІНВЕРТОРНИЙ ПЕРЕТВОРЮВАЧ НАПРУГИ  
ЕЛЕКТРИЧНИЙ СТАРТЕР  
4-ТАКТНИЙ ОДНОЦИЛІНДРОВИЙ  
НАДІЙНИЙ ДВИГУН  
З ПОВІТРЯНИМ ОХОЛОДЖЕННЯМ  
АВТОМАТИЧНЕ ЗУПИНЕННЯ ПРИ ЗНИЖЕНОМУ  
РІВНІ МАСЛА В КАРТЕРІ  
ФУНКЦІЯ ЗАХИСТУ ВІД ПЕРЕВАНТАЖЕННЯ ДВИГУНА



## TGG-65 ES

### ЕЛЕКТРОГЕНЕРАТОР БЕНЗИНОВИЙ

ЕЛЕКТРИЧНИЙ СТАРТЕР  
4-ТАКТНИЙ ОДНОЦИЛІНДРОВИЙ НАДІЙНИЙ ДВИГУН  
З ПОВІТРЯНИМ ОХОЛОДЖЕННЯМ  
СВІТЛОДІОДНИЙ ДИСПЛЕЙ  
(НАПРУГА, ЧАСТОТА, ЧАС РОБОТИ)  
АВТОМАТИЧНЕ ЗУПИНЕННЯ ПРИ ЗНИЖЕНОМУ  
РІВНІ МАСЛА В КАРТЕРІ  
ФУНКЦІЯ ЗАХИСТУ ВІД ПЕРЕВАНТАЖЕННЯ ДВИГУНА

#### Технічні характеристики

Номінальна потужність
Максимальна потужність
Номінальна напруга / частота
Параметри постійної напруги
Об'єм двигуна
Об'єм паливного бака
Вага нетто / брутто

#### TGG-i38 ES

3500 ВА
3800 ВА
220 В~ / 50 Гц
12 В (8,3 А)
212 см <sup>3</sup>
15 л
46 кг / 48 кг

#### TGG-65 ES

6000 ВА
6500 ВА
220 В~ / 50 Гц
12 В (8,3 А)
420 см <sup>3</sup>
25 л
85 кг / 88 кг

## TMS-2425

### ПИЛКА ТОРЦЮВАЛЬНА

МЕХАНІЗМ ПРОТЯГУВАННЯ  
НА ДВОХ ПАРАЛЕЛЬНИХ ШТАНГАХ  
ЛАЗЕРНИЙ ПОКАЖЧИК ЛІНІЇ РОЗПИЛУ  
ПОВОРОТНИЙ СТИЛ ДЛЯ ТОЧНОГО РОЗПИЛЮВАННЯ  
ВИСОКИЙ РІВЕНЬ ТОЧНОСТІ  
ФІКСАТОР ЗАГОТОВКИ  
МІШОК ДЛЯ ЗБОРУ ПИЛУ



## TJS-9011

### ЛОБЗИК ЕЛЕКТРИЧНИЙ

РЕГУЛЮВАННЯ ШВИДКОСТІ  
ПЕРЕМИКАЧ РЕЖИМІВ МАЯТНИКОВОГО ХОДУ  
ЛАЗЕРНИЙ ПОКАЖЧИК ЛІНІЇ РОЗПИЛУ  
ШВИДКОЗАТІСКНИЙ УНІВЕРСАЛЬНИЙ ФІКСАТОР  
ПИЛЯЛЬНОГО ПОЛОТНА  
ПЕРЕМИКАЧ СПОСОБУ ВИДАЛЕННЯ ПИЛУ

#### Технічні характеристики

Максимальна потужність	2400 Вт
Номинальна напруга / частота	220 В ± 10% / 50 Гц
Швидкість обертання пиляльного диска	4000 об/хв
Максимальна довжина пропилу	340 мм
Максимальна глибина пропилу	75 мм
Діаметр пиляльного диска	255 мм
Вага нетто / брутто	15,0 кг / 17,0 кг

#### TMS-2425

#### Технічні характеристики

Максимальна потужність	900 Вт
Номинальна напруга / частота	220 В ± 10% / 50 Гц
Максимальна глибина пропилу в деревині	110 мм
Максимальна глибина пропилу в металі	10 мм
Різнання під кутом (праворуч / ліворуч)	0-45°
Число ходів штоку	0-3000 ход/хв
Вага нетто / брутто	2,6 кг / 3,5 кг

#### TJS-9011

## CSE-2845 A

### ПИЛА ЛАНЦЮГОВА ЕЛЕКТРИЧНА

МЕХАНІЗМ РУЧНОГО БЕЗІНСТРУМЕНТНОГО  
НАТЯГУВАННЯ ЛАНЦЮГА  
СИСТЕМА "ПЛАВНИЙ ПУСК"  
ПОТУЖНИЙ І НАДІЙНИЙ ДВИГУН  
АВТОМАТИЧНЕ ЗМАЩЕННЯ ЛАНЦЮГА  
ІНЕРЦІЙНЕ ГАЛЬМО ЛАНЦЮГА ПОДВІЙНОЇ ДІЇ  
ІНДИКАТОР ПЕРЕВАНТАЖЕННЯ  
ЗАХИСНІ ОКУЛЯРИ В КОМПЛЕКТІ



## CSE-2840

### ПИЛА ЛАНЦЮГОВА ЕЛЕКТРИЧНА

СИСТЕМА "ПЛАВНИЙ ПУСК"  
ПОТУЖНИЙ І НАДІЙНИЙ ДВИГУН  
АВТОМАТИЧНЕ ЗМАЩЕННЯ ЛАНЦЮГА  
ІНЕРЦІЙНЕ ГАЛЬМО ЛАНЦЮГА ПОДВІЙНОЇ ДІЇ  
ІНДИКАТОР ПЕРЕВАНТАЖЕННЯ

#### Технічні характеристики

Максимальна потужність
Номинальна напруга / частота
Максимальна швидкість протягування ланцюга
Довжина шини
Параметри ланцюга
Вага нетто / брутто

#### CSE-2840

2800 Вт
220 В ± 10% / 50 Гц
14 м/с
406 мм
3/8" × 1,3 мм × 57 ланок
5,5 кг / 6,1 кг

#### CSE-2845 A

2800 Вт
220 В ± 10% / 50 Гц
14 м/с
455 мм
3/8" × 1,3 мм × 62 ланки
5,4 кг / 6,1 кг

## CSE-2805

### ЕЛЕКТРОПИЛА ЛАНЦЮГОВА

МЕХАНІЗМ РУЧНОГО БЕЗІНСТРУМЕНТНОГО НАТЯГУВАННЯ ЛАНЦЮГА  
СИСТЕМА "ПЛАВНИЙ ПУСК"  
ПОТУЖНИЙ І НАДІЙНИЙ ДВИГУН  
АВТОМАТИЧНЕ ЗМАЩЕННЯ ЛАНЦЮГА  
ІНЕРЦІЙНЕ ГАЛЬМО ЛАНЦЮГА ПОДВІЙНОЇ ДІЇ



## CSG-1840

### ПИЛА БЕНЗИНОВА

СИСТЕМА "ЛЕГКИЙ ЗАПУСК"  
ПРАЙМЕР  
ХРОМОВАНИЙ ЦИЛІНДР  
НАДІЙНИЙ ДВИГУН ОБ'ЄМОМ 37,2 СМ<sup>3</sup>  
АВТОМАТИЧНЕ ЗМАЩЕННЯ ЛАНЦЮГА  
ГАЛЬМО ЛАНЦЮГА ПОДВІЙНОЇ ДІЇ  
АНТИВІБРАЦІЙНА СИСТЕМА

#### Технічні характеристики

#### CSE-2805

Максимальна потужність	2800 Вт
Номінальна напруга / частота	220 В ± 10% / 50 Гц
Максимальна швидкість протягування ланцюга	14 м/с
Довжина шини	406 (16")
Параметри ланцюга	3/8" × 1,3 мм × 57 ланок
Вага нетто / брутто	5,2 кг / 5,7 кг

#### Технічні характеристики

#### CSG-1840

Потужність двигуна	1800 (2,5) Вт (к.с.)
Робочий об'єм двигуна	37,2 см <sup>3</sup>
Розмір шини	406 (16") мм (дюймів)
Параметри ланцюга	0,325" × 57 ланок
Вага нетто / брутто	4,15 кг / 5,8 кг

## CSG-2045

### ПИЛА БЕНЗИНОВА

СИСТЕМА "ЛЕГКИЙ ЗАПУСК"  
ХРОМОВАННИЙ ЦИЛІНДР  
НАДІЙНИЙ ПОТУЖНИЙ ДВИГУН ОБ'ЄМОМ 52 СМ<sup>3</sup>  
АВТОМАТИЧНЕ ЗМАЩЕННЯ ЛАНЦЮГА  
ГАЛЬМО ЛАНЦЮГА ПОДВІЙНОЇ ДІЇ  
АНТИВІБРАЦІЙНА СИСТЕМА



## CSG-2545

### ПИЛА БЕНЗИНОВА

СИСТЕМА "ЛЕГКИЙ ЗАПУСК"  
ХРОМОВАННИЙ ЦИЛІНДР  
НАДІЙНИЙ ПОТУЖНИЙ ДВИГУН ОБ'ЄМОМ 52 СМ<sup>3</sup>  
АВТОМАТИЧНЕ ЗМАЩЕННЯ ЛАНЦЮГА  
ГАЛЬМО ЛАНЦЮГА ПОДВІЙНОЇ ДІЇ  
АНТИВІБРАЦІЙНА СИСТЕМА

#### Технічні характеристики

Потужність двигуна  
Робочий об'єм двигуна  
Розмір шини  
Параметри ланцюга  
Вага нетто / бруто

#### CSG-2045

2250 (3,1) Вт (к.с.)  
52,0 см<sup>3</sup>  
455 (18") мм (дюймів)  
0,325" × 1,5 мм × 72 ланок  
6,6 кг / 7,2 кг

#### CSG-2545

2500 (3,4) Вт (к.с.)  
52,0 см<sup>3</sup>  
455 (18") мм (дюймів)  
0,325" × 1,5 мм × 72 ланок  
6,6 кг / 7,05 кг

## THG-2001

### ФЕН ПРОМИСЛОВИЙ

ДВА ТЕМПЕРАТУРНИХ РЕЖИМИ  
 ЗАХИСТ ВІД ПЕРЕГРІВУ  
 ВИСОКА СТАБІЛЬНІСТЬ  
 ДЛЯ СТАЦІОНАРНОГО ВИКОРИСТАННЯ  
 ЕРГОНОМІЧНИЙ ДИЗАЙН З М'ЯКИМИ НАКЛАДКАМИ



## THG-2003

### ФЕН ПРОМИСЛОВИЙ

ТРИ ТЕМПЕРАТУРНИХ РЕЖИМИ  
 ПЛАВНЕ РЕГУЛЮВАННЯ ТЕМПЕРАТУРИ  
 ДЛЯ РІЗНОМАНІТНИХ РОБІТ  
 ЗАХИСТ ВІД ПЕРЕГРІВУ  
 ЕРГОНОМІЧНИЙ ДИЗАЙН З М'ЯКИМИ НАКЛАДКАМИ

#### Технічні характеристики

Максимальна потужність
Номінальна напруга / частота
Система регулювання температури та потоку повітря
Потік повітря / температура потоку
режим I:
режим II:
режим III:
Вага нетто / брутто

#### THG-2001

2000 Вт
220 В ± 10% / 50 Гц
двоступенева

300 л/хв / 350 °С
500 л/хв / 550 °С
-
0,7 кг / 0,9 кг

#### THG-2003

2000 Вт
220 В ± 10% / 50 Гц
триступенева

250 л/хв / 50° С
250 л/хв / 50-400° С
500 л/хв / 50-600° С
0,7 кг / 0,8 кг

## THG-2002 B

### ФЕН ПРОМИСЛОВИЙ

ПЛАСТИКОВИЙ КЕЙС  
ШІСТЬ ВИДІВ НАСАДОК  
ДВА ТЕМПЕРАТУРНИХ РЕЖИМИ  
ЗАХИСТ ВІД ПЕРЕГРІВУ  
ВИСОКА СТАБІЛЬНІСТЬ ДЛЯ СТАЦІОНАРНОГО ВИКОРИСТАННЯ  
ЕРГОНОМІЧНИЙ ДИЗАЙН З М'ЯКИМИ НАКЛАДКАМИ



## THG-2005 DB

### ФЕН ПРОМИСЛОВИЙ

ЗРУЧНЕ КНОПКОВЕ РЕГУЛЮВАННЯ ТЕМПЕРАТУРИ  
ДЛЯ РІЗНОМАНІТНИХ РОБІТ  
РІДКОКРИСТАЛІЧНИЙ ДИСПЛЕЙ  
ДЛЯ ВІДОБРАЖЕННЯ ТЕМПЕРАТУРИ ПОТОКУ ПОВІТРЯ  
ТРИСТУПЕНЕВИЙ ПЕРЕМИКАЧ РЕЖИМІВ РОБОТИ  
ЗАХИСТ ВІД ПЕРЕГРІВУ  
ВИСОКА СТАБІЛЬНІСТЬ ДЛЯ  
СТАЦІОНАРНОГО ВИКОРИСТАННЯ  
ЕРГОНОМІЧНИЙ ДИЗАЙН З М'ЯКИМИ НАКЛАДКАМИ  
ПЛАСТИКОВИЙ КЕЙС  
ШІСТЬ ВИДІВ НАСАДОК

#### Технічні характеристики

Максимальна потужність  
Номінальна напруга / частота  
Система регулювання температури та потоку повітря  
Потік повітря / температура потоку  
режим I:  
режим II:  
режим III:  
Вага нетто / брутто

#### THG-2002 B

2000 Вт  
220 В ± 10% / 50 Гц  
двоступенева

300 л/хв / 350 °C  
500 л/хв / 550 °C  
-  
0,7 кг / 1,65 кг

#### THG-2005 DB

2000 Вт  
220 В ± 10% / 50 Гц  
триступенева

300 л/хв / 50 °C  
300 л/хв / 70-600 °C  
500 л/хв / 70-600 °C  
0,7 кг / 1,6 кг

## TED-650

### ШУРУПОВЕРТ ЕЛЕКТРИЧНИЙ

ДВІ ШВИДКОСТІ  
 ГУМОВИЙ ЕЛЕКТРИЧНИЙ ДРІТ ДОВЖИНОЮ 4 М  
 СЕРВІСНІ КРИШКИ ДЛЯ ШВИДКОЇ ЗАМІНИ  
 ВУГІЛЬНИХ ЩІТОК  
 ГУМОВЕ ПОКРИТТЯ КОРПУСУ І РУКОЯТКИ  
 ФУНКЦІЯ "РЕВЕРС"  
 РЕГУЛЮВАННЯ ШВИДКОСТІ ОБЕРТАННЯ  
 ШВИДКОЗАТІСКНИЙ МЕТАЛЕВИЙ ПАТРОН



## TCS-18 HD

### ШУРУПОВЕРТ АКУМУЛЯТОРНИЙ

ІМПУЛЬСНИЙ АКУМУЛЯТОРНИЙ ШУРУПОВЕРТ (ГАЙКОВЕРТ)  
 З МАКСИМАЛЬНИМ КРУТНИМ МОМЕНТОМ 260 НМ  
 ДВІ ЛІТІЙ-ІОННІ (LI-ION) БАТАРЕЇ ЄМНІСТЮ 1500 МА·ГОД В КОМПЛЕКТІ  
 ВІДСУТНІСТЬ ЕФЕКТУ ПАМ'ЯТІ ТА САМОРОЗРЯДУ БАТАРЕЙ  
 ЧАС ЗАРЯДЖАННЯ БАТАРЕЙ - 1,5 ГОДИНИ  
 ІНЕРЦІЙНЕ ГАЛЬМО  
 ФУНКЦІЯ "РЕВЕРС"  
 СВІТЛОДІОДНЕ ПІДСВІЧУВАННЯ РОБОЧОЇ ЗОНИ  
 ПЛАСТИКОВИЙ КЕЙС

#### Технічні характеристики

Максимальний крутний момент  
 Номінальна потужність  
 Номінальна напруга / частота  
 Швидкість обертання шпинделя  
 Розмір патрона  
 Вага нетто / брутто

#### TED-650

38 Нм  
 650 Вт  
 220 В ± 10% / 50 Гц  
 0-400/0-1400 об/хв  
 0,8-10 мм  
 1,6 кг / 1,8 кг

#### Технічні характеристики

Максимальний крутний момент  
 Номінальна напруга  
 Тип акумуляторної батареї  
 Ємність акумуляторної батареї  
 Швидкість обертання  
 Кількість ударів  
 Розмір універсального тримача біт  
 Вага нетто / брутто

#### TCS-18 HD

260 Нм  
 18 В  
 Li-ion  
 1500 мА·год  
 0-2800 об/хв  
 0-3600 уд/хв  
 1/4 дюймовий шестигранник  
 1,5 кг / 3,0 кг

## TCD-18 LI B

### ШУРУПОВЕРТ АКУМУЛЯТОРНИЙ

ІНДИКАТОРИ СТАНУ БАТАРЕЇ  
 ДВІ ЛІТІЙ-ІОННІ (LI-ION) БАТАРЕЇ В КОМПЛЕКТІ  
 ВІДСУТНІСТЬ ЕФЕКТУ ПАМ'ЯТІ ТА САМОРОЗРЯДУ БАТАРЕЙ  
 ЧАС ЗАРЯДЖАННЯ АКУМУЛЯТОРНОЇ БАТАРЕЇ - 1 ГОДИНА  
 РЕГУЛЮВАННЯ ШВИДКОСТІ ОБЕРТАННЯ  
 СВІТЛОДІОДНЕ ПІДСВІЧУВАННЯ РОБОЧОЇ ЗОНИ  
 ДВІ ШВИДКОСТІ  
 ІНЕРЦІЙНЕ ГАЛЬМО  
 ФУНКЦІЯ "РЕВЕРС"  
 ПЛАСТИКОВИЙ КЕЙС



## TCD-18 LI

### ШУРУПОВЕРТ АКУМУЛЯТОРНИЙ

ФУНКЦІЯ УДАРУ  
 ІНДИКАТОРИ СТАНУ БАТАРЕЇ  
 ДВА ОПОРНИХ ПІДШИПНИКА ВИХІДНОГО ВАЛУ РЕДУКТОРА  
 ДВІ ЛІТІЙ-ІОННІ (LI-ION) БАТАРЕЇ В КОМПЛЕКТІ  
 ЧАС ЗАРЯДЖАННЯ АКУМУЛЯТОРНОЇ БАТАРЕЇ - 1 ГОДИНА  
 ВІДСУТНІСТЬ ЕФЕКТУ ПАМ'ЯТІ ТА САМОРОЗРЯДУ БАТАРЕЙ  
 РЕГУЛЮВАННЯ ШВИДКОСТІ ОБЕРТАННЯ  
 СВІТЛОДІОДНЕ ПІДСВІЧУВАННЯ РОБОЧОЇ ЗОНИ  
 ДВІ ШВИДКОСТІ  
 ІНЕРЦІЙНЕ ГАЛЬМО  
 ФУНКЦІЯ "РЕВЕРС"  
 ПЛАСТИКОВИЙ КЕЙС

#### Технічні характеристики

Максимальний момент затягування
Номінальна напруга
Тип акумуляторної батареї
Ємність акумуляторної батареї
Кількість обертів
Розмір патрона
Вага нетто / брутто

#### TCD-18 LI B

27 Нм
18 В
Li-іон
1500 мА·год
0-400/0-1500 об/хв
0,8-10 мм
1,5 кг / 2,6 кг

#### TCD-18 LI

28 Нм
18 В
Li-іон
1500 мА·год
0-350/0-1300 об/хв
0,8-10 мм
1,3 кг / 2,6 кг

## TCD-12 LI

### ШУРУПОВЕРТ АКУМУЛЯТОРНИЙ

ДВА ОПОРНИХ ПІДШИПНИКА ВИХІДНОГО ВАЛУ РЕДУКТОРА  
 ФУНКЦІЯ ДОКРУЧУВАННЯ  
 ІНДИКАТОРИ СТАНУ БАТАРЕЇ  
 ДВІ ЛІТІЙ-ІОННІ (LI-ION) БАТАРЕЇ В КОМПЛЕКТІ  
 ЧАС ЗАРЯДЖАННЯ АКУМУЛЯТОРНОЇ БАТАРЕЇ - 1 ГОДИНА  
 ВІДСУТНІСТЬ ЕФЕКТУ ПАМ'ЯТІ ТА САМОРОЗРЯДУ БАТАРЕЙ  
 СВІТЛОДІОДНЕ ПІДСВІЧУВАННЯ РОБОЧОЇ ЗОНИ  
 ДВІ ШВИДКОСТІ  
 ІНЕРЦІЙНЕ ГАЛЬМО  
 ПЛАСТИКОВИЙ КЕЙС



## TCD-12 HB LI

### ШУРУПОВЕРТ АКУМУЛЯТОРНИЙ

ДВА ОПОРНИХ ПІДШИПНИКА ВИХІДНОГО ВАЛУ РЕДУКТОРА  
 ФУНКЦІЯ ДОКРУЧУВАННЯ  
 ДВІ КОМПАКТНІ ЛІТІЙ-ІОННІ (LI-ION) БАТАРЕЇ В КОМПЛЕКТІ  
 ВІДСУТНІСТЬ ЕФЕКТУ ПАМ'ЯТІ ТА САМОРОЗРЯДУ БАТАРЕЙ  
 ЧАС ЗАРЯДЖАННЯ АКУМУЛЯТОРНОЇ БАТАРЕЇ - 1 ГОДИНА  
 СВІТЛОДІОДНЕ ПІДСВІЧУВАННЯ РОБОЧОЇ ЗОНИ  
 ДВІ ШВИДКОСТІ  
 ІНЕРЦІЙНЕ ГАЛЬМО  
 ПЛАСТИКОВИЙ КЕЙС

## TCD-12 QC Li

### ШУРУПОВЕРТ АКУМУЛЯТОРНИЙ

З'ЄМНИЙ ПАТРОН  
 РОБОТА З БІТАМИ-ВИКРУТКАМИ БЕЗ ПАТРОНА  
 МОЖЛИВІСТЬ ВСТАНОВЛЕННЯ ПАТРОНА ЗІ СВЕРДЛОМ  
 НА ШПІНДЕЛЬ ІЗ ВСТАВЛЕНОЮ БІТОЮ-ВИКРУТКОЮ  
 ДВІ КОМПАКТНІ LI-ION БАТАРЕЇ В КОМПЛЕКТІ  
 ЧАС ЗАРЯДЖАННЯ АКУМУЛЯТОРНОЇ БАТАРЕЇ - 1 ГОДИНА  
 ДВІ ШВИДКОСТІ  
 ІНЕРЦІЙНЕ ГАЛЬМО  
 СВІТЛОДІОДНЕ ПІДСВІЧУВАННЯ РОБОЧОЇ ЗОНИ  
 ПЛАСТИКОВИЙ КЕЙС



#### Технічні характеристики

Максимальний момент затягування  
 Номінальна напруга  
 Тип акумуляторної батареї  
 Ємність акумуляторної батареї  
 Кількість обертів  
 Розмір патрона  
 Вага нетто / брутто

#### TCD-12 LI

24 Нм  
 12 В  
 Li-іон  
 1300 мА·год  
 0-350/0-1300 об/хв  
 0,8-10 мм  
 1,1 кг / 2,3 кг

#### TCD-12 HB LI

24 Нм  
 12 В  
 Li-іон  
 1300 мА·год  
 0-350/0-1300 об/хв  
 0,8-10 мм  
 1,0 кг / 2,0 кг

#### TCD-12 QC Li

28 Нм  
 12 В  
 Li-іон  
 1500 мА·год  
 0-400/0-1400 об/хв  
 0,8-10 мм  
 1,0 кг / 1,6 кг

## TDH-1722 MAX

### МОЛОТОК ВІДБІЙНИЙ

ЕНЕРГІЯ УДАРУ - 22 ДЖ  
 ВИСОКА ЕФЕКТИВНІСТЬ З ОПТИМАЛЬНОЮ  
 ЧАСТОТОЮ УДАРІВ  
 КОМПАКТНИЙ РОЗМІР ТА ЗРУЧНА ВАГА  
 ДЛЯ БІЛЬШОСТІ ВИДІВ РОБІТ  
 УДАРОСТІЙКИЙ ПЛАСТИКОВИЙ КЕЙС  
 ПІКА ТА ЗУБИЛО В КОМПЛЕКТІ



## TDH-2260

### МОЛОТОК ВІДБІЙНИЙ

ЕНЕРГІЯ УДАРУ - 60 ДЖ  
 ВИСОКА ПРОДУКТИВНІСТЬ ТА НАДІЙНІСТЬ  
 УДАРОСТІЙКИЙ ПЛАСТИКОВИЙ КЕЙС  
 ПІКА ТА ЗУБИЛО В КОМПЛЕКТІ



#### Технічні характеристики

Максимальна потужність
Номінальна напруга / частота
Система затиску змінного інструменту
Енергія удару
Максимальна кількість ударів
Вага нетто / брутто

#### TDH-1722 MAX

1700 Вт
220 ± 10% В~ / 50 Гц
SDS-MAX
22 Дж
4000 уд/хв
7,0 кг / 9,0 кг

#### TDH-2260

2200 Вт
220 ± 10% В~ / 50 Гц
SDS-HEX
60 Дж
1900 уд/хв
17,1 кг / 25,0 кг

## ТЕМ-1702

### МІКСЕР БУДІВЕЛЬНИЙ

СИСТЕМА "ПЛАВНИЙ ПУСК"  
 ДВОШВИДКІСНИЙ РЕДУКТОР  
 РЕГУЛЯТОР ШВИДКОСТІ ОБЕРТАННЯ МІКСЕРНОЇ НАСАДКИ  
 ВИСОКИЙ КРУТНИЙ МОМЕНТ



## ТЕМ-1652

### МІКСЕР БУДІВЕЛЬНИЙ

СИСТЕМА "ПЛАВНИЙ ПУСК"  
 ДВОШВИДКІСНИЙ РЕДУКТОР  
 РЕГУЛЯТОР ШВИДКОСТІ ОБЕРТАННЯ МІКСЕРНОЇ НАСАДКИ  
 СЕРВІСНІ КРИШКИ ДЛЯ ШВИДКОЇ ЗАМІНИ ВУГІЛЬНИХ ЩІТОК  
 ВИСОКИЙ КРУТНИЙ МОМЕНТ

#### Технічні характеристики

Максимальна потужність
Номінальна напруга / частота
Кількість обертів холостого ходу
Максимальний діаметр лопатей міксерної насадки
Різьба шпинделя
Вага нетто / брутто

#### ТЕМ-1702

1700 Вт
220 ± 10% В~ / 50 Гц
180-480 / 300-750 об/хв
140 мм
M14
7,5 кг / 8,25 кг

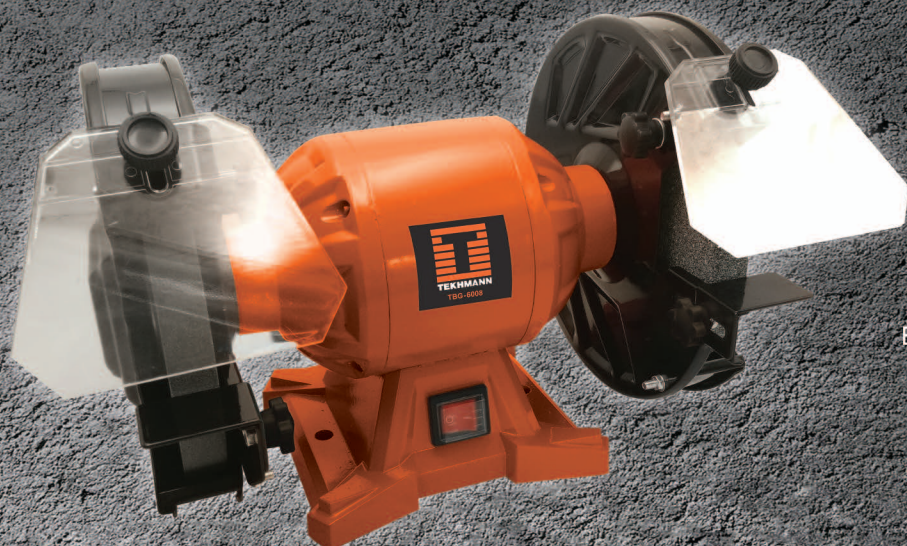
#### ТЕМ-1652

1650 Вт
220 ± 10% В~ / 50 Гц
0-570 / 0-760
120 мм
M14
5,7 кг / 6,2 кг

## TBG-4006

### ВЕРСТАТ ЗАТОЧУВАЛЬНИЙ

ЗАХИСНІ КОЖУХИ  
ВЕЛИКІ ПОВОРОТНІ ПРОЗОРІ ЕКРАНИ  
ДЛЯ ЗАХИСТУ ВІД ІСКОР



## TBG-6008

### ВЕРСТАТ ЗАТОЧУВАЛЬНИЙ

ЗАХИСНІ КОЖУХИ  
ВЕЛИКІ ПОВОРОТНІ ПРОЗОРІ ЕКРАНИ  
ДЛЯ ЗАХИСТУ ВІД ІСКОР

#### Технічні характеристики

Максимальна потужність  
Номинальна напруга / частота  
Швидкість обертання шпинделя  
Діаметр шліфувального круга  
Діаметр шпинделя  
Вага нетто / брутто

#### TBG-4006

400 Вт  
220 В ± 10% / 50 Гц  
2950 об/хв  
150 мм  
12,7 мм  
5,1 кг / 5,6 кг

#### TBG-6008

600 Вт  
220 В ± 10% / 50 Гц  
2950 об/хв  
200 мм  
16 мм  
9,1 кг / 10,1 кг

## TWI-355 T

### ЗВАРЮВАЛЬНИЙ АПАРАТ

#### ДИСПЛЕЙ

РЕЖИМ TURBO (ЗВАРЮВАЛЬНИЙ СТРУМ ЗБІЛЬШУЄТЬСЯ НА 55 А (МАКСИМАЛЬНО) ТРИВАЛІСТЮ 5 ХВИЛИН)

ФУНКЦІЯ БЕЗПЕЧНОГО РЕЖИМУ ОЧІКУВАННЯ "STAND BY"

ФУНКЦІЯ ШВИДКОГО ЗАПАЛЮВАННЯ ЕЛЕКТРОДУ "HOT START"

ФУНКЦІЯ АНТИЗАЛИПАННЯ ЕЛЕКТРОДУ "ANTI-STICK"

ФУНКЦІЯ ШВИДКОГО ФОРСУВАННЯ ЗВАРЮВАЛЬНОЇ ДУГИ "ARC FORCE"

ЗАХИСТ ВІД ТЕРМІЧНОГО ПЕРЕВАНТАЖЕННЯ

НЕВЕЛИКІ ГАБАРИТНІ РОЗМІРИ



## TWI-305 MIG

### ЗВАРЮВАЛЬНИЙ АПАРАТ

MIG / MAG / MMA

ДВА LED-ДИСПЛЕЇ (ДЛЯ КОНТРОЛЮ НАПРУГИ НА ДУЗІ ТА СТРУМУ ЗВАРЮВАННЯ)

РЕГУЛЮВАННЯ СТРУМУ ЗВАРЮВАННЯ (MIG / MAG / MMA) В ІНТЕРВАЛІ 20-305 А

ЗВАРЮВАЛЬНІ КАБЕЛІ (2,5 М І 1,5 М) ТА СВРОРУКАВ ДЛЯ ЗВАРЮВАЛЬНОГО ПАЛЬНИКА (3,0 М) В КОМПЛЕКТІ

МЕТАЛЕВИЙ МЕХАНІЗМ ДЛЯ ПРОТЯГУВАННЯ ДРОТУ З БОБІНИ (1-5 КГ)



Технічні характеристики	TWI-355 T	Технічні характеристики	TWI-305 MIG
Максимальна потужність	8,5 кВт	Максимальна потужність	7,8 кВт
Номинальна напруга / частота	160...250 В / 50 Гц	Номинальна напруга / частота	160...250 В / 50 Гц
Максимальний струм зварювання у режимі TURBO	355 А	Діапазон регулювання струму зварювання	20-305 А
Тривалість дії режиму TURBO	5 хвилин	Робочий цикл	75%
Діапазон регулювання струму зварювання	20-300 А	ККД	85%
Максимальне підвищення струму зварювання у режимі TURBO	+55 А	Діаметр електродів	1,6...4,0 мм
Робочий цикл	65%	Вага нетто / брутто	12,8 кг / 13,5 кг
ККД	85%		
Діаметр електродів	1,6...5,0 мм		
Вага нетто / брутто	3,9 кг / 5,5 кг		

## TWI-260D

### ЗВАРЮВАЛЬНИЙ АПАРАТ

ДИСПЛЕЙ  
 ФУНКЦІЯ БЕЗПЕЧНОГО РЕЖИМУ ОЧІКУВАННЯ "STAND BY"  
 ФУНКЦІЯ ШВИДКОГО ЗАПАЛЮВАННЯ ЕЛЕКТРОДА "HOT START"  
 ФУНКЦІЯ АНТИЗАЛИПАННЯ ЕЛЕКТРОДА "ANTI-STICK"  
 ФУНКЦІЯ ШВИДКОГО ФОРСУВАННЯ ЗВАРЮВАЛЬНОЇ ДУГИ "ARC FORCE"  
 ЗАХИСТ ВІД ТЕРМІЧНОГО ПЕРЕВАНТАЖЕННЯ  
 ПОКРАЩЕНИЙ УТРИМУВАЧ МАСИ ТА ЕЛЕКТРОДІВ 300 А  
 ЗВАРЮВАЛЬНІ КАБЕЛІ В КОМПЛЕКТІ



## TWI-260DB

### ЗВАРЮВАЛЬНИЙ АПАРАТ

ДИСПЛЕЙ  
 ПЛАСТИКОВИЙ КЕЙС  
 ФУНКЦІЯ БЕЗПЕЧНОГО РЕЖИМУ ОЧІКУВАННЯ "STAND BY"  
 ФУНКЦІЯ ШВИДКОГО ЗАПАЛЮВАННЯ ЕЛЕКТРОДА "HOT START"  
 ФУНКЦІЯ АНТИЗАЛИПАННЯ ЕЛЕКТРОДА "ANTI-STICK"  
 ФУНКЦІЯ ШВИДКОГО ФОРСУВАННЯ ЗВАРЮВАЛЬНОЇ ДУГИ "ARC FORCE"  
 ПОКРАЩЕНИЙ УТРИМУВАЧ МАСИ ТА ЕЛЕКТРОДІВ 300 А  
 ЗАХИСТ ВІД ТЕРМІЧНОГО ПЕРЕВАНТАЖЕННЯ  
 ЗВАРЮВАЛЬНІ КАБЕЛІ В КОМПЛЕКТІ

#### Технічні характеристики

Максимальна потужність
Номинальна напруга / частота
Діапазон регулювання струму зварювання
Робочий цикл
ККД
Діаметр електродів
Вага нетто / брутто

#### TWI-260D

7,3 кВт
160...250 В / 50 Гц
20-260 А
65%
85%
1,6...4,0 мм
3,3 кг / 5,5 кг

#### TWI-260DB

7,3 кВт
160...250 В / 50 Гц
20-260 А
65%
85%
1,6...4,0 мм
3,3 кг / 6,0 кг

## TWI-260 MD

### ЗВАРЮВАЛЬНИЙ АПАРАТ ІНВЕРТОРНИЙ

- ДИСПЛЕЙ
- ФУНКЦІЯ ШВИДКОГО ЗАПАЛЮВАННЯ ЕЛЕКТРОДА "HOT START"
- ФУНКЦІЯ АНТИЗАЛИПАННЯ ЕЛЕКТРОДА "ANTI-STICK"
- ФУНКЦІЯ ШВИДКОГО ФОРСУВАННЯ ЗВАРЮВАЛЬНОЇ ДУГИ "ARC FORCE"
- ФУНКЦІЯ АВТОМАТИЧНОГО ЗНИЖЕННЯ НАПРУГИ ХОЛОСТОГО ХОДУ "VRD"
- ФУНКЦІЯ ЗАХИСТУ ЕЛЕКТРОННИХ КОМПОНЕНТІВ
- ЗАХИСТ ВІД ТЕРМІЧНОГО ПЕРЕВАНТАЖЕННЯ
- ЗВАРЮВАЛЬНІ КАБЕЛІ В КОМПЛЕКТІ



## TWI-280 D

### ЗВАРЮВАЛЬНИЙ АПАРАТ ІНВЕРТОРНИЙ

- ФУНКЦІЯ ШВИДКОГО ФОРСУВАННЯ ЗВАРЮВАЛЬНОЇ ДУГИ "ARC FORCE"
- ФУНКЦІЯ БЕЗПЕЧНОГО РЕЖИМУ ОЧІКУВАННЯ "STAND BY"
- ФУНКЦІЯ ВІДКЛЮЧЕННЯ ВЕНТИЛЯТОРА "SMART FAN"
- ФУНКЦІЯ ШВИДКОГО ЗАПАЛЮВАННЯ ЕЛЕКТРОДА "HOT START"
- ФУНКЦІЯ АНТИЗАЛИПАННЯ ЕЛЕКТРОДА "ANTI-STICK"
- ФУНКЦІЯ ЗАХИСТУ ЕЛЕКТРОННИХ КОМПОНЕНТІВ

#### Технічні характеристики

Максимальна потужність
Номінальна напруга / частота
Діапазон регулювання струму зварювання
Робочий цикл
Вихідна напруга на зварювальній дузі
ККД
Діаметр електродів
Вага нетто / брутто

#### TWI-260 MD

7300 Вт
160...250 В / 50 Гц
20-260 А
75%
21,0...30,5 В
85%
1,6...4,0 мм
4,0 кг / 4,5 кг

#### TWI-280 D

7500 Вт
160...250 В / 50 (60) Гц
20-280 А
80% (при 25 °С)
20,8...32,0 В
85%
1,6...5,0 мм
3,0 кг / 4,0 кг

## TWI-300 3P

### ЗВАРЮВАЛЬНИЙ АПАРАТ ІНВЕРТОРНИЙ

- ДИСПЛЕЙ
- РЕГУЛЮВАННЯ СТУПЕНЯ ФОРСУВАННЯ ЗВАРЮВАЛЬНОЇ ДУГИ "ARC FORCE"
- ФУНКЦІЯ БЕЗПЕЧНОГО РЕЖИМУ ОЧІКУВАННЯ "STAND BY"
- ЗАПУСК АПАРАТА ПРИ КОНТАКТІ ЕЛЕКТРОДА ЗІ ЗВАРЮВАНОЮ ДЕТАЛЛЮ
- РЕГУЛЮВАННЯ СТРУМУ ЗВАРЮВАННЯ В ІНТЕРВАЛІ 20-300 А
- ФУНКЦІЯ ВІДКЛЮЧЕННЯ ВЕНТИЛЯТОРА "SMART FAN"
- ФУНКЦІЯ ШВИДКОГО ЗАПАЛЮВАННЯ ЕЛЕКТРОДА "HOT START"
- ФУНКЦІЯ АНТИЗАЛИПАННЯ ЕЛЕКТРОДА "ANTI-STICK"
- ФУНКЦІЯ ЗАХИСТУ ЕЛЕКТРОННИХ КОМПОНЕНТІВ
- ЗАХИСТ ВІД ТЕРМІЧНОГО ПЕРЕВАНТАЖЕННЯ



## TWI-300 TIG

### ЗВАРЮВАЛЬНИЙ АПАРАТ ІНВЕРТОРНИЙ

- ПРИЗНАЧЕНИЙ ДЛЯ ЕЛЕКТРОДУГОВОГО ТА АРГОДУГОВОГО ЗВАРЮВАННЯ (TIG/MMA)
- ФУНКЦІЯ ЗАХИСТУ ЕЛЕКТРОННИХ КОМПОНЕНТІВ
- БЕЗКОНТАКТНИЙ ПІДПАЛ ДУГИ ПАЛЬНИКА
- ФУНКЦІЯ СТАБІЛІЗАЦІЇ ЗВАРЮВАЛЬНОЇ ДУГИ РЕЖИМА TIG "STABLE ARC"
- ПОПЕРЕДНЯ ПОДАЧА ГАЗУ ПЕРЕД ВИНИКНЕННЯМ ДУГИ
- ПОДАЧА ГАЗУ ПІСЛЯ ЗАВЕРШЕННЯ ЗВАРЮВАННЯ ПРОТЯГОМ 5 С



#### Технічні характеристики

Максимальна потужність
Номінальна напруга / частота
Діапазон регулювання струму зварювання
Робочий цикл
ККД
Діаметр електродів
Вага нетто / брутто

#### TWI-300 3P

8500 Вт
160...250 В / 50 (60) Гц
20-300 А
(при 30 °С) 100%
85%
1,6...5,0 мм
5,5 кг / 6,5 кг

#### TWI-300 TIG

8500 Вт
160...250 В / 50 (60) Гц
20-300 А
75%
85%
1,6...5,0 мм
7,0 кг / 8,0 кг

## TWI-300 PR

### ЗВАРЮВАЛЬНИЙ АПАРАТ ІНВЕРТОРНИЙ

ДИСПЛЕЙ

МОЖЛИВІСТЬ РОБОТИ З 5 ВИДАМИ ЕЛЕКТРОДІВ, У ТОМУ ЧИСЛІ З АЛЮМІНІЄВИМИ

РЕГУЛЮВАННЯ СТУПЕНЯ ФОРСУВАННЯ ЗВАРЮВАЛЬНОЇ ДУГИ "ARC FORCE"

ФУНКЦІЯ ВІДКЛЮЧЕННЯ ВЕНТИЛЯТОРА "SMART FAN"

ФУНКЦІЯ АВТОМАТИЧНОГО ЗНИЖЕННЯ НАПРУГИ ХОЛОСТОГО ХОДУ "VRD"

ФУНКЦІЯ ЗАХИСТУ ЕЛЕКТРОННИХ КОМПОНЕНТІВ



## TWI-355 TB

### ЗВАРЮВАЛЬНИЙ АПАРАТ ІНВЕРТОРНИЙ

ДИСПЛЕЙ

РЕЖИМ "TURBO" (ЗВАРЮВАЛЬНИЙ СТРУМ ЗБІЛЬШУЄТЬСЯ НА 55 А)

"ENERGY SAVING" - СИСТЕМА ЗМЕНШЕННЯ СПОЖИВАННЯ ЕЛЕКТРОЕНЕРГІЇ

ФУНКЦІЯ ВІДКЛЮЧЕННЯ ВЕНТИЛЯТОРА "SMART FAN"

ФУНКЦІЯ АВТОМАТИЧНОГО ЗНИЖЕННЯ НАПРУГИ ХОЛОСТОГО ХОДУ "VRD"

ФУНКЦІЯ ЗАХИСТУ ЕЛЕКТРОННИХ КОМПОНЕНТІВ

## CUT-45

### ПЛАЗМОРИЗ

ФУНКЦІЯ ЗАХИСТУ ЕЛЕКТРОННИХ КОМПОНЕНТІВ

ФУНКЦІЯ СТАБІЛІЗАЦІЇ ДУГИ "STABLE ARC"

ПРОДУВАННЯ ПЛАЗМОТРОНА ПОВІТРЯМ ПІСЛЯ ВИМКНЕННЯ ДУГИ ПРОТЯГОМ 10-15 С

ЗАХИСТ ВІД ТЕРМІЧНОГО ПЕРЕВАНТАЖЕННЯ

КАБЕЛЬ РОБОЧОГО ЗАТИСКУ, РУКАВ ПЛАЗМОВОГО ПАЛЬНИКА, ПЛАЗМОТРОН

МАСКА ЗВАРЮВАЛЬНИКА, КРАГИ ЗВАРЮВАЛЬНІ

ТА МОЛОТОК ШІТКА В КОМПЛЕКТІ

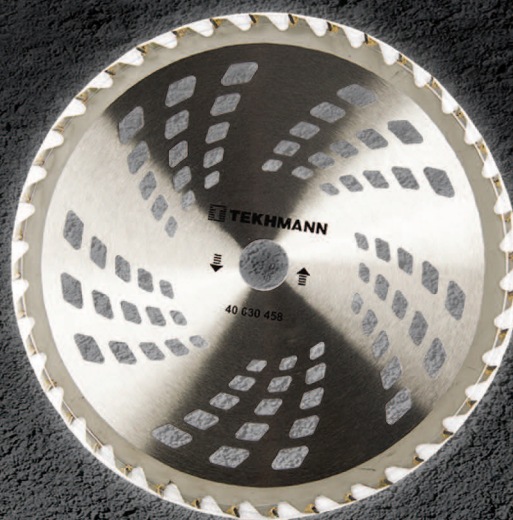


Технічні характеристики	TWI-300 PR	TWI-355 TB	Технічні характеристики	CUT-45
Максимальна потужність	8500 Вт	8500 Вт	Максимальна потужність	6100 Вт
Номінальна напруга / частота	160...250 В / 50 (60) Гц	160...250 В / 50 (60) Гц	Номінальна напруга / частота	160...250 В / 50 Гц
Діапазон регулювання струму зварювання	20-300 А	20-300 А	Діапазон регулювання струму	10-45 А
Робочий цикл	(при 30 °С) 100%	80%	Робочий цикл	75%
ККД	85%	85%	ККД	80%
Діаметр електродів	1,6...5,0 мм	1,6...5,0 мм	Внутрішній діаметр отвору сопла	1 мм
Вага нетто / брутто	5,6 кг / 6,6 кг	5,0 кг / 6,0 кг	Товщина різання	1-12 мм
			Тип запалення дуги	контактний
			Вага нетто / брутто	9,0 кг / 10,0 кг

## ДИСК ДО САДОВОГО ТРИМЕРА

255 × 25.4 MM

40 ТВС ЗУБЦІВ  
СТАЛЬ З ТВЕРДОСПЛАВНОЮ НАПАЙКОЮ  
[5.8 × 1.9 × 2.2]



## ДИСК ДО САДОВОГО ТРИМЕРА

255 × 25.4 MM

40 ТВС ЗУБЦІВ  
4 ПІДРІЗНІ ЛОПАСТІ  
СТАЛЬ З ТВЕРДОСПЛАВНОЮ НАПАЙКОЮ  
[5.8 × 1.9 × 2.2]



ДИСК ДО САДОВОГО ТРИМЕРА 255 × 25.4 MM 40 ТВС ЗУБЦІВ. Для свіжої трави, свіжих товстих пагонів та сухої трави.

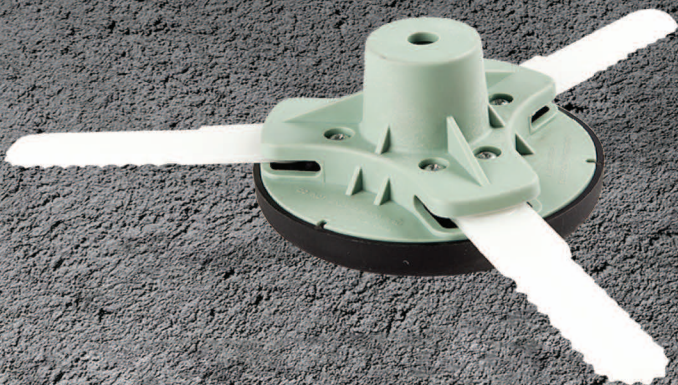
ДИСК ДО САДОВОГО ТРИМЕРА 255 × 25.4 MM 40 ТВС ЗУБЦІВ, 4 ПІДРІЗНІ ЛОПАСТІ. Для товстих пагонів, порослі, підліску, чагарнику, деревини.  
Оснащений додатковими відсікачами для запобігання намотування трави на редуктор мотокоши.

## КОМПЛЕКТ НЕЙЛОНОВИХ НОЖІВ ДО ШПУЛІ

12 ШТ  
ПЕРВИННИЙ НЕЙЛОН  
РОЗМІР: 100 × 25 ММ



## ШПУЛЯ 125 ММ З НЕЙЛОНОВИМИ НОЖАМИ



НЕЙЛОНОВІ НОЖІ, 3 ОДИНИЦІ  
РОЗМІР: 100 × 30 ММ

КОМПЛЕКТ ЗМІННИХ НЕЙЛОНОВИХ НОЖІВ 12 ОДИНИЦЬ ДО ШПУЛІ ТЕКХМАНН

ШПУЛЯ ДО САДОВОГО ТРИМЕРА НЕЙЛОНОВІ НОЖІ, 3 ОДИНИЦІ 100 × 25 ММ  
З'ЄДНАЛЬНА ГАЙКА M10 × 1.25 FLH

## КРАГИ ЗВАРНИКА ДОВГІ



## КРАГИ ЗВАРНИКА ДОВГІ

(ПРОШИТІ НИТКАМИ З КЕВЛАРА)



## КРАГИ ЗВАРНИКА КОРОТКІ

### Краги зварника довгі

Краги спилкові, п'ятипалі, з підкладкою з бавовняної тканини і флісу, довжина 350-360 мм.  
Спилкок однорідний 1,0-1,5 мм шліфований.  
Шви прошиті кевларовою ниткою 400 мкм (0,4 мм).  
Забезпечують комфорт і повну ізоляцію рук від теплового контакту з предметами та бризками металу при зварюванні.  
Зносостійкі.

### Краги зварника короткі

Краги зварювальні спилкові короткі, призначені для проведення зварювальних та термічних робіт.  
Також зручні у використанні для слюсарних і загальнобудівельних робіт. М'які краги дозволяють здійснювати вільні рухи пальцями рук та зап'ястям.  
Захищають руки від впливу високої температури та механічних пошкоджень. Виготовлені з міцної спилкової шкіри. Повністю прошиті вогнетривкою кевларовою ниткою.

## ПІСТОЛЕТ ДЛЯ МОНТАЖНОЇ ПІНИ

ТЕФЛОН 350 ММ



## ПІСТОЛЕТ ДЛЯ МОНТАЖНОЇ ПІНИ

ТЕФЛОН ПРОФІ 325 ММ



### Пістолет для монтажноЇ піни тефлон 350 мм

Корпус пістолета виготовлений з алюмінієвого сплаву  
Тефлонове покриття тримача балона  
Легка ергономічна рукоятка  
Нікельована голка з нержавіючої сталі  
Мідне сопло

### Пістолет для монтажноЇ піни тефлон Профі 325 мм

Тефлонове покриття всіх деталей  
Металевий розбірний корпус  
Легка ергономічна рукоятка  
Плавне налаштування подачі піни  
Нікельована голка з нержавіючої сталі  
Мідне сопло

## ПРЕДСТАВНИЦТВА:

м. Київ, проспект Бажана, 30,  
тел.: (044) 206-60-07

м. Дніпро, вул. В. Моссаковського, 1А,  
тел.: (056) 375-43-22

м. Львів, вул. Зелена, 238,  
тел.: (032) 242-41-75, (032) 242-41-76

м. Черкаси, вул. Громова, 138, склад №7,  
тел.: (0472) 38-43-82, (067) 588-90-35

м. Миколаїв, вул. Космонавтів, 81,  
тел.: (067) 622-33-51

м. Харків, вул. Георгіївська, 10,  
тел.: (067) 565-42-65

м. Одеса, вул. Хімічна 1/27, офіс 213  
тел.: (098) 160-87-54



[TEKHMANN.COM](http://TEKHMANN.COM)